

**Die neue Aluminium – Kranserie!  
Genial einfach, sparsam und robust.  
Leistungsstark und extrem zuverlässig!**



## **Autokran AMAK 160 E**

**Der starke und kompakte Autokran, z.B. 25 Meter Ausladung mit 1.000kg Nutzlast!  
Aluminium - Kranaufbau auf Zweiachs-LKW 15 t, Tragkraft bis 5.000 kg,  
42 m Ausfahrlänge, 40 m Hakenhöhe. Aufbauautomatik und Memoryfunktion serienmäßig!  
Durch seine kompakten Maße, Gesamtlänge nur 10,81m, bei aufgerichtetem Kranausleger  
nur 8,70m, kommt er auf Baustellen, die längere Krane gar nicht erst befahren können!**



# AMAK 160 E – Technische Informationen

## Grundkonzept



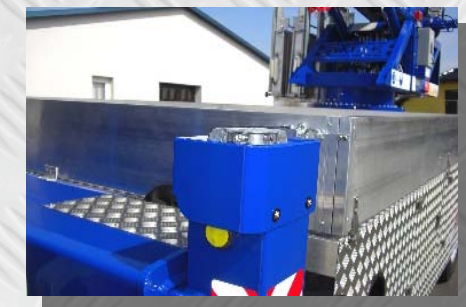
- ▶ **TFR-Mastsystem** aus einer hochfesten Aluminium-Legierung, geschweißt durch modernes Rührreißschweißverfahren, hochbelastbar und wartungsarm
- ▶ Ausfahrlänge 42 m, 40 m Hakenhöhe
- ▶ Riesige Reichweiten im Kran- und Bühnenbetrieb
- ▶ Aufbaubar auf verschiedene Zweiachs-LKW 15 t, z. B. MAN, DAF, MB
- ▶ Stufenlos teleskopierbarer Grundausleger, in jedem Winkel aus- und einfahrbar, geringes Eigengewicht
- ▶ Enorm leistungsfähige hydraulische Klappspitze, zusätzlich sehr einfach zweifach ausziehbar
- ▶ Durch sehr steile Aufrichtbarkeit des Kranmastes kann die **Lastaufnahme unmittelbar am Gerät** erfolgen
- ▶ Alle Energieleitungen und Kabel im inneren des Auslegers verlegt
- ▶ Kranoberwagen hydraulisch angetrieben, **endlos drehbar**
- ▶ **Zugkraft der Seilwinde 3.000kg**, max. Tragfähigkeit durch Abladevorrichtung **5.000 kg**
- ▶ Höchste Verarbeitungsqualität und Standfestigkeit

## Steuerung und Sicherheit



- ▶ Kranbedienung durch serienmäßige moderne Sicherheits-SPS/CAN-Bus-Steuerung
- ▶ Kranfunktionen haben **automatische Sanftanfahrfunktion**, dadurch ruckfreie, materialschonende Bedienung bei höchstem Komfort möglich
- ▶ **Serienmäßige Funkfernsteuerung mit doppeltem LCD-Display und Memory-Funktion**. Ständige Kranbewegungen können eingegeben werden, der Ausleger bewegt sich dann automatisch zwischen zwei programmierten Positionen, intelligent und komfortabel! Anzeige vieler Kranfunktionen, z.B. **optische Balkenanzeige der jeweiligen Abstützsituation** für unkomplizierten Kranaufbau und optimale Sicherheit, Anzeige der Hakenlast in Kilogramm und Ausladungsreserve in Prozent
- ▶ ASC – Aktive Standsicherheitskontrolle mit automatischer Drehbereichsbegrenzung
- ▶ DRA – Dynamische Reichweitenanpassung nach jeweiliger Abstütz- und Aufbausituation

## Antrieb und Abstützung

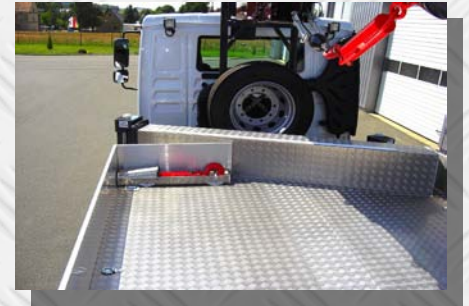


- ▶ **Antrieb der Hydraulik über Nebenantrieb des LKW** = einfach, **sparsam** und sehr wartungsarm, nur ca. 3,4l/h im Kranbetrieb!
- ▶ **Kein Zusatzmotor**, keine unnötigen Wartungsarbeiten und Fehlerquellen, **nur ein Kraftstofftank**
- ▶ Durch genügend Leistungsreserven des LKW-Motors und den Einbau einer **geregelten Hydraulikpumpe** können mehrere Kranfunktionen gleichzeitig betätigt werden, ohne gegenseitige Beeinflussung wie Geschwindigkeitsverlust oder Ruckbewegungen
- ▶ Vierfache hydraulische V-Abstützungen aus Stahl, variabel seitlich ausfahrbar
- ▶ **Serienmäßige Aufbauautomatik der Generation 2**, für schnellen und sicheren Kranaufbau über die Funkfernsteuerung, incl. großen Abstützungshub für Bodenfreiheit und Geländeausgleich
- ▶ LED-Blitzleuchten auf jeder Abstützung für noch mehr Sicherheit



# AMAK 160 E – Technische Informationen

## Ladefläche und Verkleidung



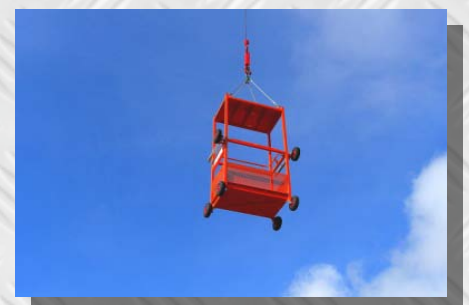
- ▶ Große Ladefläche mit 300 mm hohen, klappbaren Bordwänden aus Aluminium mit stabilen Verschlüssen, dadurch leichteres Be- und Entladen möglich
- ▶ Verzurrösen zum Sichern Ihrer Materialien in der Ladefläche integriert
- ▶ Sondervollverkleidung aus Aluminium-Riffelblech mit großen abschließbaren Staufächern. Alle Fächer mit Edelstahl-Einbauschlössern, gleichschließend
- ▶ Kleinteile und Kranzubehör können so sicher verschlossen und transportiert werden
- ▶ In der Verkleidung eingebaute Treppen rechts und links ermöglichen einen sicheren und bequemen Aufstieg zur Ladefläche und Kranaufbau
- ▶ Separater Halter für vier Unterlegplatten garantiert deren schnellen, leichten Zugriff und sicheres Mitführen
- ▶ Schutzhauben aus Aluminium an wichtigen Stellen

## Bühnenbetrieb



- ▶ Der AMAK 160 E Autokran wird durch eine schnelle, werkzeuglose Montage in weniger als 5 Minuten zu einer **vollwertigen Arbeitsbühne mit 37 m Arbeitshöhe**, riesiger seitlicher Reichweite und einfacher Bedienung
- ▶ **Optionale Hubarbeitsbühnen für zwei, wahlweise 3 Personen, max. Traglast 200 oder 300 kg**
- ▶ **Automatische Niveauregulierung** durch Hydrauliksystem, zusätzlich schwenkbar rechts und links je 45°
- ▶ Stromversorgung der Bühne über LKW-Elektrik, kein separater Stromgenerator notwendig
- ▶ 230 V-Steckdose serienmäßig in der Bühne verbaut
- ▶ Am Kranunterbau ist ein 230 V-Stromanschluß incl. FI-Schutzschalter montiert. Externer Strom wird bis zur Steckdose in der Hubarbeitsbühne durchgeleitet
- ▶ Die Bühne kann während der Fahrt am Kran angebaut bleiben, sehr zeitsparend
- ▶ Mit dem optionalen Festanbau eines Generators im Kranoberwagen liegen 2 KW / 230 V in der Bühne an, unabhängig vom externen Stromnetz
- ▶ Die Aufhängung der Arbeitsbühne erfolgt seitlich, das bedeutet eine maximale Absenkung des Bühnenbodens bis auf das Dach, keine störende Technik unter der Bühne!

## Qualitäts-Kranzubehör



- ▶ Diverses, für jeden Einsatzzweck passendes Kranzubehör
- ▶ Konsequente Leichtbauweise aus Aluminium, dennoch genügend Materialstärke an den wichtigen Stellen
- ▶ Verschiedene Größen von Schuttkübeln, Schuttmulden, Ziegelverteilern und Dachböcken **aus unserer eigenen Produktion**, durchdacht, sicher und haltbar
- ▶ Auf Wunsch können entsprechende Halter für verschiedenes Kranzubehör zum schnellen und sicheren Mitführen am Kran angebaut werden



# AMAK 160 E

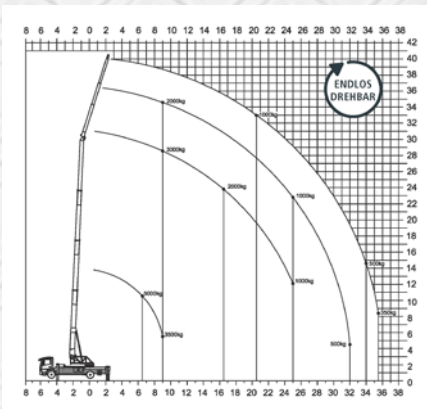
## Kurzreferenz

- ▶ Kompakte Maße, nur 10,81m Gesamtlänge, bei aufgerichtetem Kran- ausleger nur 8,70m, sehr wendig, aufgebaut auf Zweiachs-LKW
- ▶ TFR-Mastsystem
- ▶ Vollhydraulische Abstützung und Klappspitze, bis 170° aufrichtbar
- ▶ Wartungsarmer und sparsamer Antrieb über LKW-Motor
- ▶ Alle Kranfunktionen unter Last steuerbar
- ▶ Perfekte Arbeitsbühnenfunktion
- ▶ Sonderverkleidung aus Aluminium-Riffelblech
- ▶ Alle Energieleitungen innen verlegt
- ▶ Aufbauautomatik per Funkfernsteuerung serienmäßig

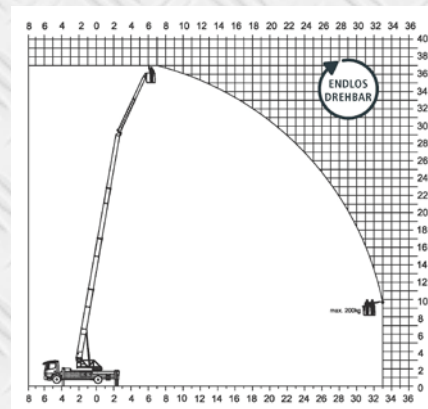
## Technische Daten

Ausfahrlänge:	42 m
Hakenhöhe:	40 m
Max. Zugkraft der Seilwinde	3.000 kg
Mit serienmäßiger Abladevorrichtung	5.000 kg
Hakengeschwindigkeit	0-60 m/min.
Abstützbreite von	3,35 bis 5,68 m
Maße fahrbereit L/B/H ca.	10,81 x 2,55 x 3,94 m
Zul. Gesamtgewicht	15 t
Knickausleger	4,81 m (5.000 / 3.000 kg)
Inkl. 1. Handauszug	7,52 m (2.000 kg)
Inkl. 2. Handauszug	10,67 m (1.000 kg)

## Kranbetrieb



## Bühnenbetrieb 1x ausgefahren



## Reichweiten

### Kranbetrieb

Last	Ausladung	Höhe
5.000 kg	6,5 m	10,0 m
3.500 kg	9,0 m	5,0 m
3.000 kg	9,0 m	28,0 m
2.000 kg	16,5 m	24,0 m
<b>1.000 kg</b>	<b>25,0 m</b>	<b>23,0 m</b>
500 kg	34,0 m	14,5 m
350 kg	35,5 m	8,5 m

### Bühnenbetrieb

**Max. Arbeitshöhe 37 m!**  
**Max. Ausladung mit 200 kg Nutzlast 33 m!**



**Ihr AMAK-Kranpartner in Deutschland.**

**Wir stehen für Entwicklung - Vertrieb - Service - Vermietung und Qualität.**

## EHRlich Aufzug- und Krantechnik GmbH

Pulsitzer Hauptstraße 8, 04749 Ostrau / OT Pulsitz, Telefon: 03 43 24 - 2 19 54, Fax: 03 43 24 - 2 19 55

E-Mail: [Info@Ehrlich-Krane.com](mailto:Info@Ehrlich-Krane.com), Internet: [www.Ehrlich-Krane.com](http://www.Ehrlich-Krane.com) und [www.AMAK-Krane.com](http://www.AMAK-Krane.com)